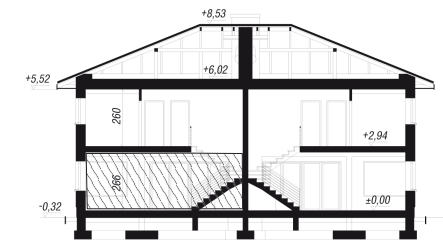
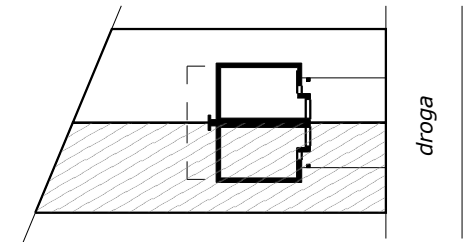
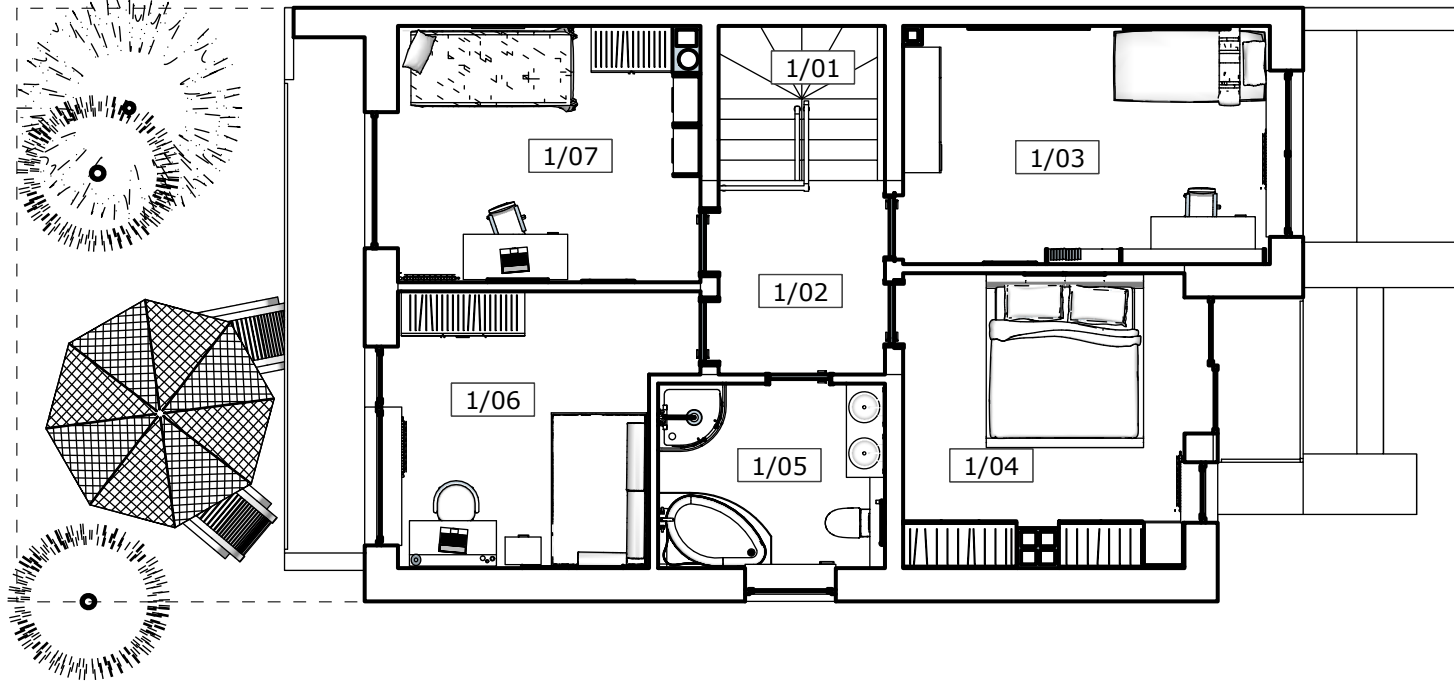
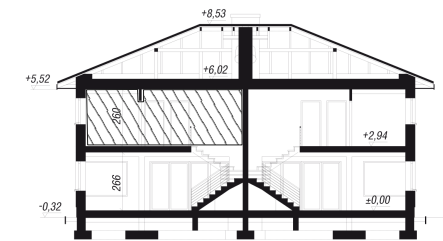
Powierzchnia całkowita działki 533 m²

Parter - zestawienie powierzchni

Nr pom.	Pomieszczenie	Powierzchnia użytkowa
0/01	wiatrołap	3,78 m ²
0/02	kotłownia	2,62 m ²
0/03	łazienka	3,78 m ²
0/04	hol	7,01 m ²
0/05	kuchnia	6,69 m ²
0/06	salon	28,39 m ²
0/07	garaż	17,53 m ²
Razem:		69,80 m ²

Powierzchnia całkowita działki 533 m²

Piętro - zestawienie powierzchni

Nr pom.	Pomieszczenie	Powierzchnia użytkowa
1/01	schody	4,89 m ²
1/02	przedpokój	5,46 m ²
1/03	pokój	14,90 m ²
1/04	pokój	13,92 m ²
1/05	łazienka	7,10 m ²
1/06	pokój	12,65 m ²
1/07	pokój	13,06 m ²
Razem		71,98 m ²